

Hamel Loft

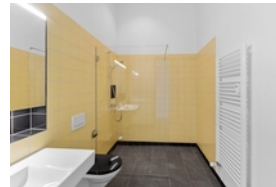
Standort

Stickereistrasse 4
9320 Arbon

Bauherr

St.Galler
Pensionskasse
Rosenbergstrasse 52
9001 St.Gallen

Renovation und
Umnutzung des
historischen Hamel
Gebäudes von 1907.



Projektart

Umbau

Realisierungszeit

09.01.2023 –
31.07.2023

Planer

ETAVIS Grossenbacher
AG
Oststrasse 25
9006 St. Gallen

Im Obergeschoss
entstehen sieben
weitere Loft-
Wohnungen aus der
zuerst angedachten
Büro- und
Dienstleistungsfläche.



Bauart

Bahnhof

Bauvolumen (Mio. CHF)

Anteil ETAVIS: 0.085

Unser Auftrag war die
gesamte
Elektroplanung, sowie
die Umsetzung der
sieben Loft-
Wohnungen.

Lieferumfang

Beleuchtung

Elektroinstallationen

Elektroinstallationskontrollen

Kommunikation

Kommunikationsverkabelung

Konzeptentwicklung

Konzepterstellung

LWL

Leuchtenlieferung

Notbeleuchtung

Planung Elektro

Schaltgerätekombinationen

Stark- und Schwachstrom

Starkstrom

Storenanlage

UKV

Unabhängige Kontrolle durch ETAVIS Services

Verteilungen (HV/UV)

Video-Gegensprechanlage

Zutrittskontrollsysteme

HLKS