

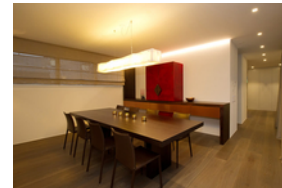
Neubau Einfamilienhaus

Realisierungszeit

08.01.2016 –
16.12.2016

2016

Dieser Neubau eines grösseren Einfamilienhauses wurde durch das Team der ELCOM AG geplant und ausgeführt. Wir sind stolz auf das Ergebnis und möchten uns bei der Bauherrschaft nochmals für den tollen Auftrag und den reibungslosen Ablauf bedanken.



Projektart

Neubau

Bauart

Einfamilienhäuser

Lieferumfang

Beleuchtung

Elektroinstallationen

