

Sprachheilschule Battenberg

Standort

Heidensteinweg 25
2504 Biel

Generalunterne-

Engelochpartner AG
Baumanagement
Thunstrasse 8
3007 Bern

Realisierungszeit

02.02.2015 –
25.07.2016

Architekt

3B Architekten AG
Sandrainstrasse 3b
3007 Bern

Bauvolumen (Mio. CHF)

Anteil ETAVIS: 0.6

Bauherr

Salome Brunner-
Stiftung
Eichholzstrasse 18
3084 Wabern



Die Schule ist auf dem neusten Stand der Technik im Bereich:

Projektart

Sanierung

Umbau

Bauart

Schulgebäude

Lieferumfang

Anschlüsse Lift

Antenne Wireless

Beleuchtung

Elektroinstallationen

Planer

Bering AG
Elektroengineering
Papiermühlestrasse 4
3013 Bern

- Beleuchtung
- Brandmeldeanlage
- Evakuierungsanlage
- Div. Multimedia-anlagen in den Schulräumen wie auch in den Mehrzwekräumen
- Heiz-, Lüftungs- und Klimatisierungsanlagen
- Telefonanlage
- Netzwerk: Kabelgebunden sowie Wireless

Elektroinstallationskontrollen

Fernwartung

Fotovoltaik

Gebäudeautomation

Gebäudeleitsystem

Hauptverteilung Bauprovisorium

Inbetriebnahme

Installation von Alarmierungseinrichtungen und Lautsprecheranlagen

Installation Sicherheitsanlagen

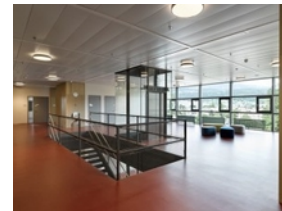
Installation für Blitzschutz

KNX (ehem. EIB)

Kommunikation

Kommunikationsverkabelung

Lüftungsanlagen



NS-Hauptverteilung 3200A TSK

Notbeleuchtung

RWA-Anlage

Stark- und Schwachstrom

Storenanlage

Telefonsysteme

UKV

Verteilungen (HV/UV)

Zutrittskontrollsysteme

HLKS