

Wohnanlage Schooren

Standort

8802 Kilchberg

Generalunterne-

Peach Property Group
AG

Seestr. 346

8038 Zürich

Realisierungszeit

22.11.2005 –
13.06.2008

Planer

Enerpeak engineering
AG

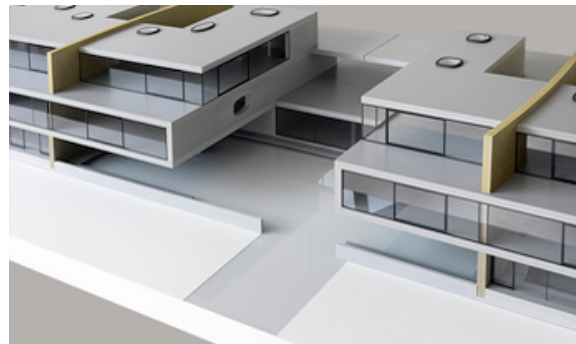
Zürcherstr. 63

5400 Baden

Bauvolumen (Mio. CHF)

Anteil ETAVIS:

ca.
3,5
Mio



Projektart

Neubau

Bauart

Wohnbauten

Lieferumfang

Elektroinstallationen

Kommunikation

Telefonsysteme

UKV