

Top CC Sihlbrugg

Standort

6342 Baar

Generalunterne-

von Gunten
Baumanagement AG
Farbhofstrasse 4
8048 Zürich

Realisierungszeit

01.08.2010 –
30.04.2011

Bauherr

Spar Handels AG
Schlachthofstrasse 12
9015 St. Gallen

Bauvolumen (Mio. CHF)

Total: ca.

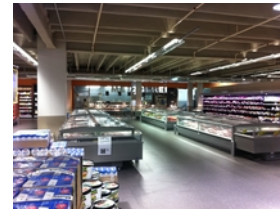
1.4

Planer

Anteil ETAVIS: ca.

1.4

Schmidiger+Rosasco
AG
Leutschenbachstrasse
55
8050 Zürich



Projektart

Umbau

Bauart

Laden

Lieferumfang

Elektroinstallationen

Gebäudeautomation

Kommunikation

Schaltgerätekombinationen

Sicherheit

UKV
