

Neubau Bürogebäude und Werkhalle schubag AG in Felben-Wellhausen TG

Standort

Rosenackerstrasse 2
8552 Felben-
Wellhausen

Architekt

Stadelmann
Architektur GmbH
Gachnangerstrasse 9
8546 Islikon TG

Realisierungszeit

01.09.2013 –
01.06.2014

Bauherr

schubag AG
Frauenfelderstrasse
47b
8266 Steckborn

Bauvolumen (Mio. CHF)

Anteil ETAVIS: 0.4

Planer

Elektroplanung Beerli
AG
Gewerbestrasse 7
8500 Frauenfeld TG

Neubau Bürogebäude und Werkhalle mit Lager und modernem Servicecenter
An verkehrstechnisch günstiger Lage im Osten von Felben baut die schubag AG ein Bürogebäude mit Lager und modernem Servicecenter. Die Erstellung erfolgt komplett im Minergie-Standard, die Fertigstellung ist auf Juni 2014 vorgesehen. schubag AG ist im Vertrieb, Service und Diagnostik von Pumpen und rotierenden Maschinen mit 28 Mitarbeitern in der ganzen Schweiz tätig.
Die BU Frauenfeld der ETAVIS AG erhielt den Zuschlag für den gesamten Stark- und Schwachstromauftrag. Wir danken der Bauherrschaft für das geschätzte Vertrauen und freuen uns auf eine gute Zusammenarbeit mit dem Architekturbüro "Stadelmann Architektur GmbH", Islikon und dem Bauleitungsbüro "Novum Bau AG", Frauenfeld.

Projektart

Neubau

Lieferumfang

Beleuchtung

Elektroinstallationen

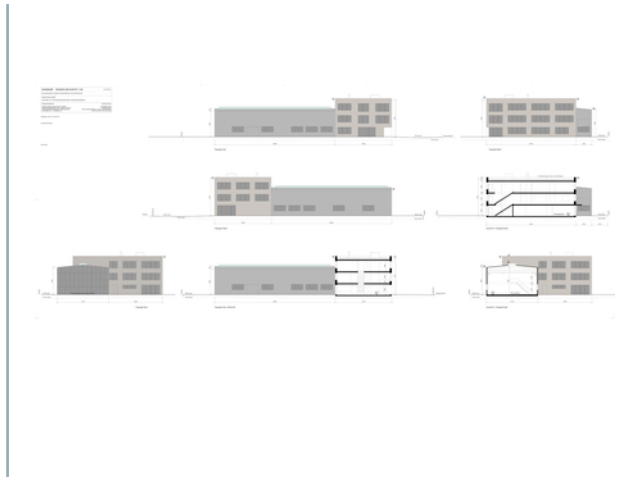
KNX (ehem. EIB)

Kommunikation

Kommunikationsverkabelung

Leuchtenlieferung

Notbeleuchtung



Schaltgerätekombinationen

Stark- und Schwachstrom

Storenanlage

Telefonsysteme

UKV

Video-Gegensprechanlage
