

## KHK

### Standort

Rechenwaldstrasse  
30  
9014 St. Gallen

### Bauherr

Stadt St.Gallen  
Blumenbergplatz 3  
9000 St. Gallen

### Realisierungszeit Planer

20.01.2014 –  
02.11.2017

IBG B. Graf AG  
Flurhofstrasse 158d  
9006 St. Gallen

### Bauvolumen (Mio. CHF)

Anteil ETAVIS: 3.0



Erneuerung Kehrlichtheizkraftwerk  
Das Erneuerungsprojekt umfasst im Wesentlichen:  
- Bunkererweiterung im Umschlag,  
Konfektionierung und Lagerung des Abfalls

### Projektart

Neubau

Renovation

Umbau

### Bauart

Übrige Betriebsbauten

### Lieferumfang

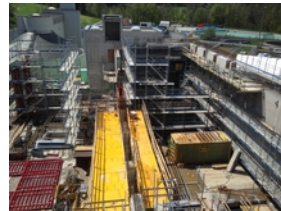
Anschlüsse Lift

Beleuchtung

Brandmeldeanlagen

- Logistikhalle mit Fahrzeugwaagen, Entladestellen und Logistiktrakt
- Elektrogebäude, Kamin und Wwerkstätten
- Transformatorenstation und Stromverteilung
- Anpassungen der ARA Au an die Bedürfnisse des KHK

Die Elektroinstallationen werden von der Etavis Grossenbacher ausgeführt, BU12 und BU14



---

Diverse

---

Elektroinstallationen

---

Elektroinstallationskontrollen

---

Gebäudeautomation

---

Hauptverteilung Bauprovisorium

---

Installation von Alarmierungseinrichtungen und Lautsprecheranlagen

---

Installation Sicherheitsanlagen

---

Installation für Blitzschutz

---

KNX (ehem. EIB)

---

Kommunikation

---

Kommunikationsverkabelung

---

LWL

---

Leuchtenlieferung

---

Lüftungsanlagen

---

NS-Hauptverteilung 3200A TSK

---

Notbeleuchtung

---

Planung Netzwerk

---

RWA-Anlage

---

Rauchabzugsanlage

---

Schaltgerätekombinationen

---

Stark- und Schwachstrom

---

Starkstrom

---

Storenanlage

---

Telefonsysteme

---

UKV

---

Verteilungen (HV/UV)

---

Zutrittskontrollsysteme

---

HLKS

---