

KHK

Standort

Rechenwaldstrasse
30
9014 St. Gallen

Bauherr

Stadt St.Gallen
Blumenbergplatz 3
9000 St. Gallen

Realisierungszeit Planer

20.01.2014 –
02.11.2017

IBG B. Graf AG
Flurhofstrasse 158d
9006 St. Gallen

Bauvolumen (Mio. CHF)

Anteil ETAVIS: 3.0



Erneuerung Kehrlichtheizkraftwerk
Das Erneuerungsprojekt umfasst im Wesentlichen:
- Bunkererweiterung im Umschlag,
Konfektionierung und Lagerung des Abfalls

Projektart

Neubau

Renovation

Umbau

Bauart

Übrige Betriebsbauten

Lieferumfang

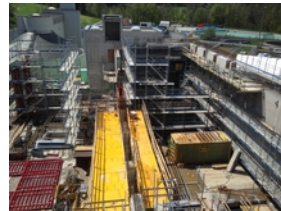
Anschlüsse Lift

Beleuchtung

Brandmeldeanlagen

- Logistikhalle mit Fahrzeugwaagen, Entladestellen und Logistiktrakt
- Elektrogebäude, Kamin und Wwerkstätten
- Transformatorenstation und Stromverteilung
- Anpassungen der ARA Au an die Bedürfnisse des KHK

Die Elektroinstallationen werden von der Etavis Grossenbacher ausgeführt, BU12 und BU14



Diverse

Elektroinstallationen

Elektroinstallationskontrollen

Gebäudeautomation

Hauptverteilung Bauprovisorium

Installation von Alarmierungseinrichtungen und Lautsprecheranlagen

Installation Sicherheitsanlagen

Installation für Blitzschutz

KNX (ehem. EIB)

Kommunikation

Kommunikationsverkabelung

LWL

Leuchtenlieferung

Lüftungsanlagen

NS-Hauptverteilung 3200A TSK

Notbeleuchtung

Planung Netzwerk

RWA-Anlage

Rauchabzugsanlage

Schaltgerätekombinationen

Stark- und Schwachstrom

Starkstrom

Storenanlage

Telefonsysteme

UKV

Verteilungen (HV/UV)

Zutrittskontrollsysteme

HLKS
