

## Postgebäude Burgdorf

### Standort

Bahnhofstrasse 35  
3400 Burgdorf

### Architekt

Aeschlimann  
Architekten GmbH  
Friedeggstrasse 5  
3400 Burgdorf

### Realisierungszeit

01.04.2017 –  
31.12.2017

### Bauherr

Post Immobilien AG  
Bern

### Bauvolumen (Mio. CHF)

Total:

8

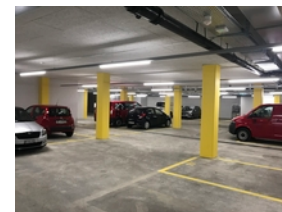
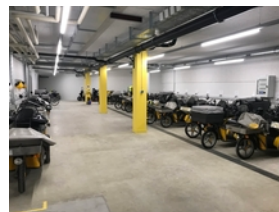
Anteil ETAVIS:

0.25

### Planer

ETAVIS Beutler AG  
Buchmattstrasse 5  
3400 Burgdorf

Sanierung der gesamten Einstellhalleninfrastruktur, sowie Installationen für die Ladestationen der Mofas. Sanierung der Beleuchtung und Notbeleuchtungsanlage. Verkabelung der neuen Lüftung. Installation von drei neuen Wärmepumpen, mit Anpassungen an der Hauptverteilung. Installationen für einen neuen Lift und zwei Hebeanlagen. Die Installationen fanden alle während des laufenden Betriebes und in Etappen statt.



### Projektart

Sanierung

Umbau

### Bauart

Gewerbehäuser

### Lieferumfang

Anschlüsse Lift

Beleuchtung

Elektroinstallationen

KNX (ehem. EIB)



---

Leuchtenlieferung

---

Lüftungsanlagen

---

Notbeleuchtung

---

Planung Elektro

---

Schaltgerätekombinationen

---

Stark- und Schwachstrom

---

UKV

---

HLKS

---