

Postgebäude Burgdorf

Standort

Bahnhofstrasse 35
3400 Burgdorf

Architekt

Aeschlimann
Architekten GmbH
Friedeggstrasse 5
3400 Burgdorf

Realisierungszeit

01.04.2017 –
31.12.2017

Bauherr

Post Immobilien AG
Bern

Bauvolumen (Mio. CHF)

Total:

8

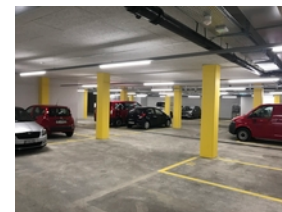
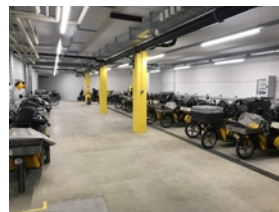
Anteil ETAVIS:

0.25

Planer

ETAVIS Beutler AG
Buchmattstrasse 5
3400 Burgdorf

Sanierung der gesamten Einstellhalleninfrastruktur, sowie Installationen für die Ladestationen der Mofas. Sanierung der Beleuchtung und Notbeleuchtungsanlage. Verkabelung der neuen Lüftung. Installation von drei neuen Wärmepumpen, mit Anpassungen an der Hauptverteilung. Installationen für einen neuen Lift und zwei Hebeanlagen. Die Installationen fanden alle während des laufenden Betriebes und in Etappen statt.



Projektart

Sanierung

Umbau

Bauart

Gewerbehäuser

Lieferumfang

Anschlüsse Lift

Beleuchtung

Elektroinstallationen

KNX (ehem. EIB)



Leuchtenlieferung

Lüftungsanlagen

Notbeleuchtung

Planung Elektro

Schaltgerätekombinationen

Stark- und Schwachstrom

UKV

HLKS
