

ALDI Suisse AG

Standort

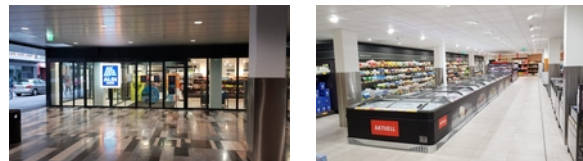
Zentralstrasse 63
2500 Biel

Realisierungszeit

16.02.2018 –
16.08.2018

Bauvolumen (Mio. CHF)

Anteil ETAVIS: 0.31



Neubau ALDI Filiale Zentralstrasse 63, 2500
Biel / Bienne

Die Abteilung Ladenbau des BU23 erhielt
den Auftrag, eine weitere Filiale für ALDI
Suisse AG

An der Zentralstrasse 63 in Biel / Bienne zu
realisieren.

Der Verkaufsladen wurde in ein bestehendes
Gebäude eingebaut. Die geringe Raumhöhe
in der Ladenfläche wurde für alle beteiligten
Gewerke zur besonderen Herausforderung.

Projektart

Umbau

Bauart

Laden

Lieferumfang

Elektroinstallationen

Während der Bauzeit von März – Juli 2018 wurden folgende Arbeiten durchgeführt:

- Lieferung und Montage Verteilungen
- Komplette Licht- und Notlichtanlagen
- Komplette Kälteverbundanlagen
- Zeiterfassungs- und Zutrittskontrolle
- Warensicherung
- Panetteria inkl. Verteilung
- UKV-Installationen

Die komplette Anlage konnte termingerecht an die Bauherrschaft übergeben werden. Das Auftragsvolumen betrug Fr. 0.31 Mio.

