

Referenz



SOB

Standort

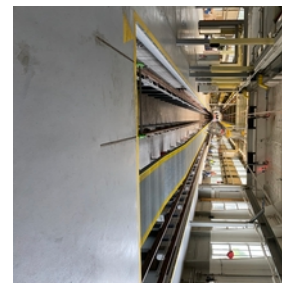
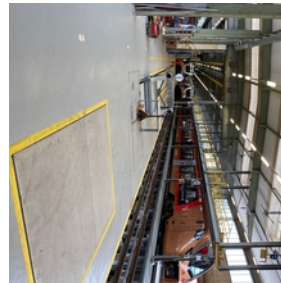
Herisau

Realisierungszeit

01.01.2019 –
31.07.2020

Bauvolumen (Mio. CHF)

Anteil ETAVIS: 0.35



SOB SZ HE TAPA,
Schweizerische
Südostbahnen AG/
Servicezentrum
Herisau
Teilanpassung

Aufgrund der
Beschaffung der
neuen Züge, Flirt
Traverso, mussten
die Südostbahnen in

Projektart

Anbau

Umbau

Bauart

Übrige Betriebsbauten

Herisau ihr Servicezentrum erneuern.
Wir von der ETAVIS Grossenbacher AG in Herisau durften vom Baubeginn mit den Demontagen bis zur Fertigstellung das ganze Paket liefern. Im Laufe des Baus konnten wir sogar noch die planerischen Arbeiten übernehmen.
Zur Erweiterung der Bahngrube musste zuerst der alte Boden herausgebrochen werden, was zur Folge hatte, dass auch ein Teil des Untergeschosses saniert werden musste. Der Gebäudeanschluss wurde erhöht und eine neue HV gestellt.

Im Erdgeschoss wurden die Gruben ausgebaut und diverse bahntechnische Anlagen installiert. Eine weitere Herausforderung war es, dem stets aufrechterhaltenen Betrieb gerecht zu werden. Während der Bauphase mussten weiterhin die Züge gewartet und gereinigt werden. Weiter galt es auch dem Sicherheitsdispositiv in Bezug auf den Bahnverkehr sowie der Fahrleitungsspannung grösste Beachtung zu schenken.
Projektleiter: Marc Bosshard