

Sanierung Gemeindehaus Domat/Ems

Standort

Tircal 11
7013 Domat/Ems

Architekt

ARGE Gion Signorell,
Marcel Liesch
Architekten AG
Paradiesgasse 11
7000 Chur

Realisierungszeit

01.09.2018 –
31.12.2019

Bauherr

Politische Gemeinde
Domat/Ems
Tircal 11
7013 Domat/Ems

Bauvolumen (Mio. CHF)

Total: 0.3

Planer

Elkom Partner AG
Bahnhofstrasse 45
7302 Landquart



Die Niederlassung Chur der ETAVIS Grossenbacher AG durfte die Elektroinstallationen Stark- und Schwachstrom bei der Sanierung des Gemeindehauses in Domat/Ems ausführen.

Im Herbst 2018 nach dem verschieben der Verwaltung in das nahegelegene Provisorium wurden die kompletten Installationen im Gebäude demontiert. Über den Winter 2018/2019 wurde ein Anbau mit Lift für den behindertengerechten Zugang erstellt. Ab

Projektart

Sanierung

Umbau

Lieferumfang

Anschlüsse Lift

Antenne Wireless

Beleuchtung

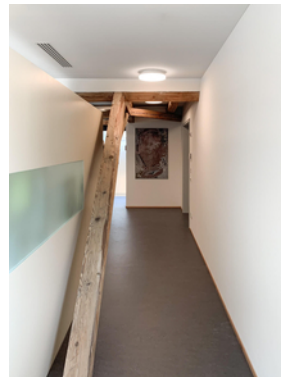
Brandmeldeanlagen

Elektroinstallationen

Installation Sicherheitsanlagen

Frühjahr 2019 begannen die Innenausbauten, welche Termingerech auf den Einzug der Verwaltung im Dezember 2019 abgeschlossen wurden.

Die ETAVIS Grossenbacher AG durfte in den unterschiedlich genutzten Räumen sämtliche Stark- und Schwachstrominstallationen ausführen



Installation für Blitzschutz

Kommunikationsverkabelung

LWL

Lüftungsanlagen

Notbeleuchtung

RWA-Anlage

Stark- und Schwachstrom

Storenanlage

UKV

Verteilungen (HV/UV)

Video-Gegensprechanlage

Zutrittskontrollsysteme
