

## Sanierung Gemeindehaus Domat/Ems

### Standort

Tircal 11  
7013 Domat/Ems

### Architekt

ARGE Gion Signorell,  
Marcel Liesch  
Architekten AG  
Paradiesgasse 11  
7000 Chur

### Realisierungszeit

01.09.2018 –  
31.12.2019

### Bauherr

Politische Gemeinde  
Domat/Ems  
Tircal 11  
7013 Domat/Ems

### Bauvolumen (Mio. CHF)

Total: 0.3

### Planer

Elkom Partner AG  
Bahnhofstrasse 45  
7302 Landquart



Die Niederlassung Chur der ETAVIS Grossenbacher AG durfte die Elektroinstallationen Stark- und Schwachstrom bei der Sanierung des Gemeindehauses in Domat/Ems ausführen.

Im Herbst 2018 nach dem verschieben der Verwaltung in das nahegelegene Provisorium wurden die kompletten Installationen im Gebäude demontiert. Über den Winter 2018/2019 wurde ein Anbau mit Lift für den behindertengerechten Zugang erstellt. Ab

### Projektart

Sanierung

Umbau

### Lieferumfang

Anschlüsse Lift

Antenne Wireless

Beleuchtung

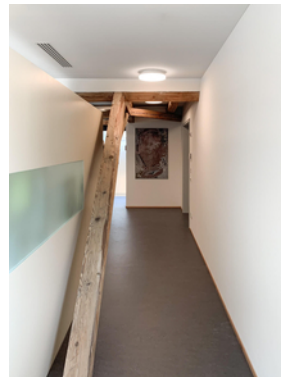
Brandmeldeanlagen

Elektroinstallationen

Installation Sicherheitsanlagen

Frühjahr 2019 begannen die Innenausbauten, welche Termingerech auf den Einzug der Verwaltung im Dezember 2019 abgeschlossen wurden.

Die ETAVIS Grossenbacher AG durfte in den unterschiedlich genutzten Räumen sämtliche Stark- und Schwachstrominstallationen ausführen



Installation für Blitzschutz

---

Kommunikationsverkabelung

---

LWL

---

Lüftungsanlagen

---

Notbeleuchtung

---

RWA-Anlage

---

Stark- und Schwachstrom

---

Storenanlage

---

UKV

---

Verteilungen (HV/UV)

---

Video-Gegensprechanlage

---

Zutrittskontrollsysteme

---