

Brot & Co

Standort

Bahnhofstr. 9
9535 Heerbrugg

Architekt

Rohmberg Bau AG
Feldlistr. 2
9000 St. Gallen

Realisierungszeit

02.09.2019 –
30.11.2020

Bauherr

Geschäftshaus City AG
Dübendorf c/o EBV
Immobilien AG Hans-
Erich Meier
Birmensdorferstr. 24
8902 Urdorf

Bauvolumen (Mio. CHF)

Anteil ETAVIS: 0.03

Brot & Comestible ist seit bald 20 Jahren die erste Adresse für Bio Produkte. Ein umfangreiches Sortiment aus dem Bio- und Holzofen-Brot Bereich sowie weitere Produkte in Bio und Fair Trade Qualität. Bis vor kurzem war das Geschäft in Widnau ansässig. Nun ist es 500 Meter weiter direkt zum Bahnhof in Heerbrugg gezogen.
Projektleiter:



Projektart

Umbau

Lieferumfang

Beleuchtung

Brandmeldeanlagen

Elektroinstallationen

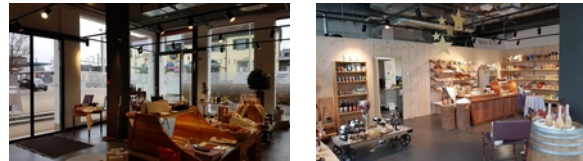
Heizung/Sanitär

Installation von Alarmierungseinrichtungen und Lautsprecheranlagen

Installation für Blitzschutz

Kommunikationsverkabelung

Peter Mäder BU
12



Lüftungsanlagen

Schaltgerätekombinationen

Stark- und Schwachstrom

Telematik

Unabhängige Kontrolle durch ETAVIS Services

HLKS
