

## Brot & Co

### Standort

Bahnhofstr. 9  
9535 Heerbrugg

### Architekt

Rohmberg Bau AG  
Feldlistr. 2  
9000 St. Gallen

### Realisierungszeit

02.09.2019 –  
30.11.2020

### Bauherr

Geschäftshaus City AG  
Dübendorf c/o EBV  
Immobilien AG Hans-  
Erich Meier  
Birmensdorferstr. 24  
8902 Urdorf

### Bauvolumen (Mio. CHF)

Anteil ETAVIS: 0.03

Brot & Comestible ist seit bald 20 Jahren die erste Adresse für Bio Produkte. Ein umfangreiches Sortiment aus dem Bio- und Holzofen-Brot Bereich sowie weitere Produkte in Bio und Fair Trade Qualität. Bis vor kurzem war das Geschäft in Widnau ansässig. Nun ist es 500 Meter weiter direkt zum Bahnhof in Heerbrugg gezogen.  
Projektleiter:



### Projektart

Umbau

### Lieferumfang

Beleuchtung

Brandmeldeanlagen

Elektroinstallationen

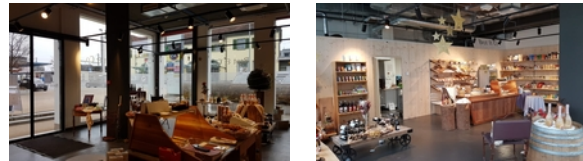
Heizung/Sanitär

Installation von Alarmierungseinrichtungen und Lautsprecheranlagen

Installation für Blitzschutz

Kommunikationsverkabelung

Peter Mäder BU  
12



---

Lüftungsanlagen

---

Schaltgerätekombinationen

---

Stark- und Schwachstrom

---

Telematik

---

Unabhängige Kontrolle durch ETAVIS Services

---

HLKS

---