

Schwachstrominstallationen GHG Rosenberg

Standort

Kreuzackerstrasse 6
9000 St. Gallen

Architekt

Armin Benz Martin
Engeler Architekten
Goliathgasse 12
9000 St. Gallen

Realisierungszeit

01.01.2020 –
30.10.2021

Bauherr

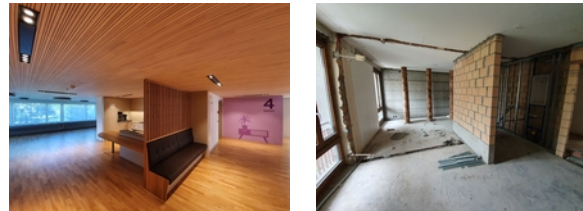
GHG Rosenberg Haus
Lachen
Kreuzackerstrasse 6
9000 St. Gallen

Bauvolumen (Mio. CHF)

Anteil ETAVIS: 0.3

Planer

Bühler & Scherler AG
Breitfeldstrasse 13
9015 St. Gallen



Das Alters- und Pflegeheim GHG Rosenberg besteht aus mehreren Einrichtungen. Die ETAVIS Grossenbacher AG durfte im Haus Lachen in St. Gallen die Starkstrom- (BU15312) und Schwachstrominstallationen (BU15314) ausführen. Das Gebäude wurde totalsaniert. Der Umbau fand in mehreren Etappen und in teilbewohntem Zustand statt. In der ersten Etappe wurden das 4. und 5. OG saniert. Die Bewohner wurden umverlegt, die restlichen Stockwerke blieben jedoch bewohnt. Dies führte insbesondere aufgrund

Projektart

Umbau

Bauart

Mehrfamilienhäuser

Lieferumfang

Brandmeldeanlagen

Inbetriebnahme

Installation von Alarmierungseinrichtungen und Lautsprecheranlagen

Kommunikationsverkabelung

von Lärmemissionen sowie der Corona-Pandemie zu besonderen Herausforderungen. Nach Abschluss der ersten Etappe wurden die Stockwerke UG - 3. OG saniert. Die BU15314 hat hier sämtliche Schwachstrominstallationen, sprich UKV, Schwesternruf, Brandmelde und Zutrittsinstallationen ausgeführt. Insgesamt wurden rund 400 UKV Links und somit ca. 14 km UKV Kabel verbaut. Die 4 neuen UKV Racks wurden mittels Glasfaserleitungen untereinander und auch mit dem Haupt-Rack im bereits umgebauten Gebäudeteil verbunden. Die gesamte Brandmelde- sowie Schwesternrufanlage wurde komplett erneuert und erweitert.

LWL

Realisierung

Schwesternrufanlage

Sicherheit

Telematik

UKV

Video-Gegensprechanlage

Zutrittskontrollsysteme

