

## Neubau Pavillon, Schulanlage Kirchberg

### Standort

Sonnenhofstrasse 2A  
9533 Kirchberg

### Bauherr

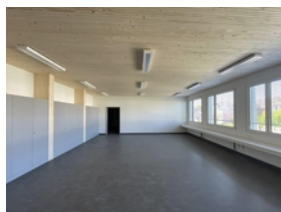
Gemeinde Kirchberg  
Gähwilerstrasse 1  
9533 Kirchberg

### Realisierungszeit

14.11.2022 –  
28.09.2023

### Bauvolumen (Mio. CHF)

Total: 1  
Anteil ETAVIS: 0.12



Fertige Inst. Schulzimmer



Fertige Inst. Korridor

### Projektart

Anbau

Neubau

### Bauart

Bildungsbauten

### Lieferumfang

Antenne Wireless

Beleuchtung

Elektroinstallationen

Fotovoltaik



Inst. PV-Anlage

Installation von Alarmierungseinrichtungen und Lautsprecheranlagen

Kommunikationsverkabelung

LWL

Leuchtenlieferung

Notbeleuchtung

Planung

Schaltgerätekombinationen

Stark- und Schwachstrom

Starkstrom

Storenanlage

UKV

Zutrittskontrollsysteme