

## Neubau Bahnhof Domat/Ems

### Standort

Plazza Staziun 6  
7013 Domat/Ems

### Architekt

Giubbini Immobilien AG  
Bahnhofstrasse 4  
7000 Chur

### Realisierungszeit

30.11.2022 –  
30.05.2024

### Bauherr

Giubbini Immobilien AG  
Bahnhofstrasse 4  
7000 Chur

### Planer

Amstein + Walthert Ag  
Gürtelstrasse 11  
7000 Chur

### Projektart

Neubau

### Bauart

Wohn- und Geschäftshaus

### Lieferumfang

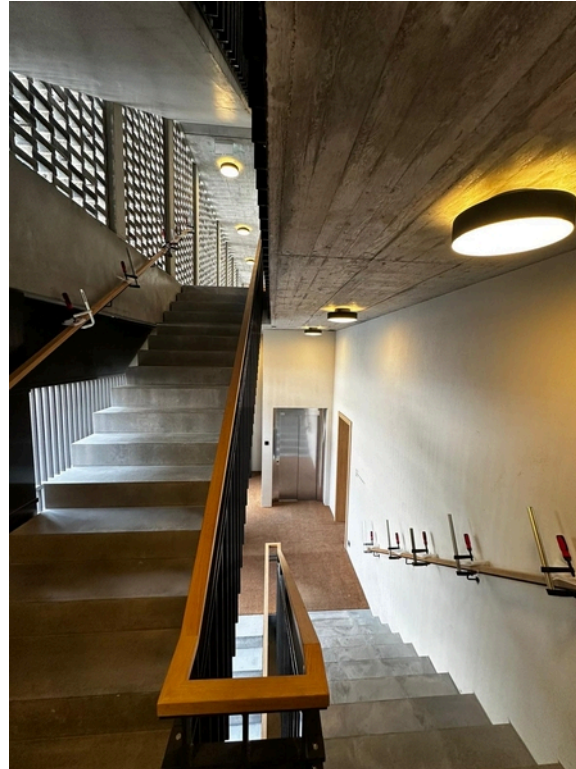
Anschlüsse Lift

Antenne Wireless

Beleuchtung

E-Ladestationen

Elektroinstallationen



Elektroinstallationskontrollen

Energiemanagement

Fernwartung

Fotovoltaik

Funktionsplanung

Hauptverteilung Bauprovisorium

Heizung/Sanitär

Inbetriebnahme

Installation Sicherheitsanlagen

Kommunikationsverkabelung

LWL

Leuchtenlieferung

Lüftungsanlagen

Notbeleuchtung



Pikett 24h

Schaltgerätekombinationen

Stark- und Schwachstrom

Starkstrom

Storenanlage

UKV

Verteilungen (HV/UV)

Video-Gegensprechanlage

Videoüberwachung

Zutrittskontrollsysteme

HLKS



