

## Extension Réseau TERA pour les Transports publics fribourgeois

### Lieu

Rue Louis-d'Affry 2  
1701 Fribourg

### Maître d'ouvrage

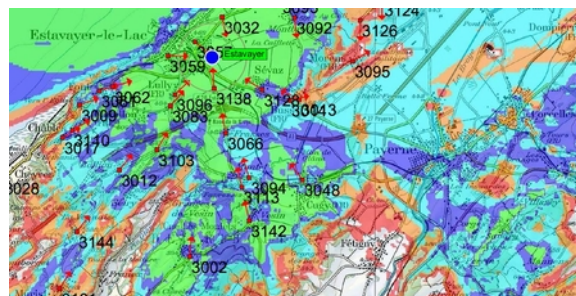
Transports publics  
fribourgeois  
Rue Louis-d'Affry 2  
1701 Fribourg

### Temps de réalisation

21.04.2010 –  
15.10.2012

### Volume de construction (MCHF)

Total: 0.755  
Participation ETAVIS: 0.755



### Type d'objet immobilier

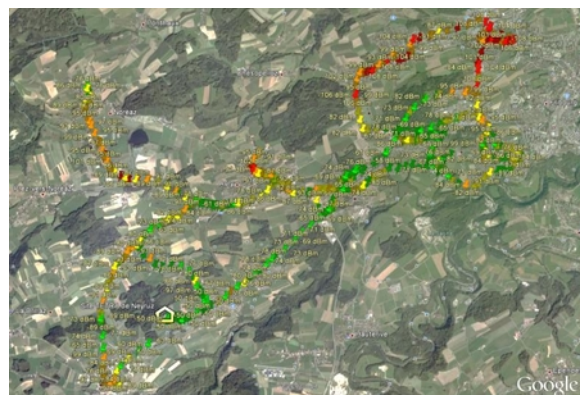
Extension

### Contenu de la livraison

Antenne Wireless

Communication

Planification



Extension du réseau de radiocommunication selon le standard TETRA pour le RER fribourgeoise et amélioration de la couverture des lignes de bus.