

ALDI Suisse AG

Lieu

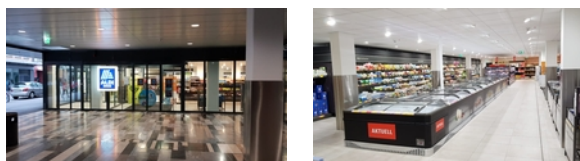
Zentralstrasse 63
2500 Biel

Temps de réalisation

16.02.2018 –
16.08.2018

Volume de construction (MCHF)

Participation ETAVIS: 0.31



Nouveau bâtiment Succursale ALDI Zentralstrasse 63, 2500 Biel / Bienne
Le service d'aménagement d'immeubles commerciaux de la BU23 a été chargé de réaliser une nouvelle succursale pour ALDI Suisse AG
à l'adresse Zentralstrasse 63 à Biel / Bienne.
Le magasin de vente a été intégré dans un bâtiment existant. La faible hauteur de plafond dans la surface de vente a constitué un véritable défi pour tous les corps de métier impliqués.
Pendant toute la durée de construction

Type d'objet immobilier

Transformation

Type de construction

Magasin

Contenu de la livraison

Installations électriques

s'étendant de mars à juillet 2018, les travaux suivants ont été réalisés :

- Livraison et montage de répartiteurs
- Installations complètes d'éclairages et d'éclairages d'urgence
- Centrales frigorifiques complètes
- Contrôle d'accès et de saisie du temps
- Sécurisation des marchandises
- Boulangerie ainsi que distribution
- Installations CUC

L'installation complète a pu être remise au maître d'ouvrage dans les délais. Le volume de commande s'élevait à 0,31 millions de Francs.

