

## ALDI Suisse AG

### Lieu

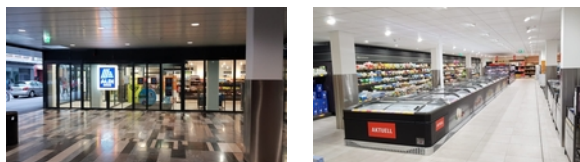
Zentralstrasse 63  
2500 Biel

### Temps de réalisation

16.02.2018 –  
16.08.2018

### Volume de construction (MCHF)

Participation ETAVIS: 0.31



Nouveau bâtiment Succursale ALDI Zentralstrasse 63, 2500 Biel / Bienne  
Le service d'aménagement d'immeubles commerciaux de la BU23 a été chargé de réaliser une nouvelle succursale pour ALDI Suisse AG  
à l'adresse Zentralstrasse 63 à Biel / Bienne.  
Le magasin de vente a été intégré dans un bâtiment existant. La faible hauteur de plafond dans la surface de vente a constitué un véritable défi pour tous les corps de métier impliqués.  
Pendant toute la durée de construction

### Type d'objet immobilier

Transformation

### Type de construction

Magasin

### Contenu de la livraison

Installations électriques

s'étendant de mars à juillet 2018, les travaux suivants ont été réalisés :

- Livraison et montage de répartiteurs
- Installations complètes d'éclairages et d'éclairages d'urgence
- Centrales frigorifiques complètes
- Contrôle d'accès et de saisie du temps
- Sécurisation des marchandises
- Boulangerie ainsi que distribution
- Installations CUC

L'installation complète a pu être remise au maître d'ouvrage dans les délais. Le volume de commande s'élevait à 0,31 millions de Francs.

