

## Magasins LIDL - modernisation

### Temps de réalisation

01.01.2020 –  
29.03.2024

### Maître d'ouvrage

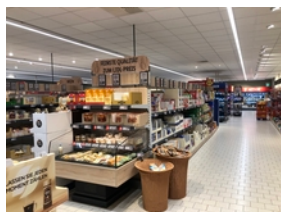
LIDL Schweiz AG  
Dunantstrasse 15  
8570 Weinfelden

### Volume de construction (MCHF)

Participation ETAVIS:

### Projeteur

IBG Engineering AG  
Oberfeldstrasse 13  
8570 Weinfelden



Self Chck-out

En 2021, LIDL Suisse SA a commencé à moderniser son réseau de magasins. Les premiers magasins depuis l'arrivée de LIDL en Suisse ont déjà 12 ans.

Dans le cadre des différentes modernisations, les magasins subissent un lifting de fond :

- Augmentation de la puissance des

### Type d'objet immobilier

Transformation

### Type de construction

Magasin

### Contenu de la livraison

Antenne Wireless

Eclairage

Installations électriques

Mise en service

Mise en place des installations de sécurité

magasins jusqu'à 400A de branchement (de 250A),

- Remplacement de l'ensemble du froid commercial,
- Rénovation et adaptation des installations HVAC,
- Extension et développement des distributions électriques,
- Adaptation partielle de la construction dans le cadre de la modernisation,
- Transformation de la surface de vente pour l'adapter au nouveau concept de magasin (installation de caisses de self-check-out, nouvelle présentation du rayon des fruits et légumes, nouveaux meubles réfrigérés pour la viande et le poisson, adaptation de l'éclairage).

Montant de la transformation électrique par filiale : env. 150 000 francs hors TVA.

LIDL Suisse SA prévoit de moderniser jusqu'à 15 magasins par an au cours des prochaines années.

---

Eclairage de secours

---

Courant fort/faible

---

UKV

---

Contrôles indépendants par les services ETAVIS

---

Tableau Répartitions (HV/UV)

---