

Wohnanlage Schooren

Sede

8802 Kilchberg

Realizzazione

22.11.2005 –
13.06.2008

Volume (in milioni di CHF)

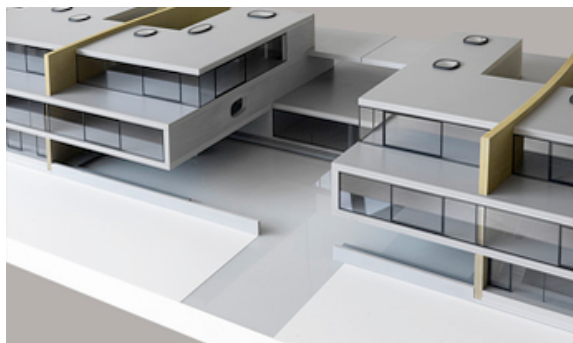
Nostra quota: ca.
3,5
Mio

Direzione dei lavori

Peach Property Group
AG
Seestr. 346
8038 Zürich

Progetto

Enerpeak engineering
AG
Zürcherstr. 63
5400 Baden



Tipologia

Nuova costruzione

Tipo di costruzione

Abitazioni

Lavori

KNX (ex EIB)

Installazioni elettriche

Comunicazione

Impianti telefonici

Cablaggio universale