

Top CC Sihlbrugg

Sede

6342 Baar

Realizzazione

01.08.2010 –
30.04.2011

Volume (in milioni di CHF)

Totale: ca. 1.4
Nostra quota: ca. 1.4

Direzione dei lavori

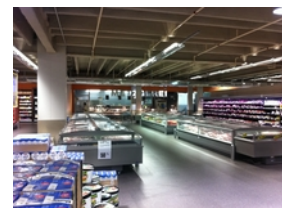
von Gunten
Baumanagement AG
Farbhofstrasse 4
8048 Zürich

Committente

Spar Handels AG
Schlachthofstrasse 12
9015 St. Gallen

Progetto

Schmidiger+Rosasco
AG
Leutschenbachstrasse
55
8050 Zürich



Tipologia

Ristrutturazione

Tipo di costruzione

Locale negozio

Lavori

Installazioni elettriche

Automazione edifici

Comunicazione

Combinazioni dispositivi di commutazione

Sicurezza

Cablaggio universale
