

Nuovo edificio schubag AG a Felben-Welhausen TG

Sede

Rosenackerstrasse 2
8552 Felben-
Wellhausen

Architetto

Stadelmann
Architektur GmbH
Gachnangerstrasse 9
8546 Islikon TG

Realizzazione

01.09.2013 –
01.06.2014

Committente

schubag AG
Frauenfelderstrasse
47b
8266 Steckborn

Volume (in milioni di CHF)

Nostra quota: 0.4

Progetto

Elektroplanung Beerli
AG
Gewerbstrasse 7
8500 Frauenfeld TG

Nuovo edificio per uffici, con deposito e moderno centro servizi.
In un sito favorevole dal punto di vista tecnico-stradale, nella zona orientale di Felben, schubag AG costruisce un edificio per uffici con deposito e moderno centro servizi. La realizzazione avviene interamente secondo lo standard Minergie. La conclusione dei lavori è prevista per giugno 2014.
schubag AG è un'azienda con 28 dipendenti, attiva in tutta la Svizzera nel settore della distribuzione, dell'assistenza e della diagnostica di pompe e macchine rotanti. La BU Frauenfeld di ETAVIS AG ha ricevuto l'incarico di occuparsi di tutti gli impianti ad alta tensione e a bassa tensione. Desideriamo ringraziare il committente per l'importante incarico e siamo lieti di collaborare con lo studio di architettura Stadelmann Architektur GmbH e con la direzione lavori Novum Bau AG.

Tipologia

Nuova costruzione

Lavori

Illuminazione

Installazioni elettriche

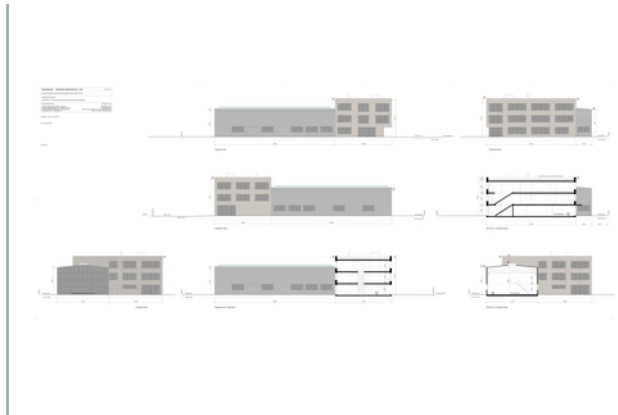
Comunicazione

Cablaggio comunicazione

Fornitura illuminazione

Illuminazione di emergenza

Combinazioni dispositivi di commutazione



Corrente forte e debole

Impianto tapparelle/tende

Impianti telefonici

Cablaggio universale

Videocitofono
