

# Nuovo edificio schubag AG a Felben-Welhausen TG

## Sede

Rosenackerstrasse 2  
8552 Felben-  
Wellhausen

## Architetto

Stadelmann  
Architektur GmbH  
Gachnangerstrasse 9  
8546 Islikon TG

## Realizzazione

01.09.2013 –  
01.06.2014

## Committente

schubag AG  
Frauenfelderstrasse  
47b  
8266 Steckborn

## Volume (in milioni di CHF)

Nostra quota: 0.4

## Progetto

Elektroplanung Beerli  
AG  
Gewerbstrasse 7  
8500 Frauenfeld TG

Nuovo edificio per uffici, con deposito e moderno centro servizi.  
In un sito favorevole dal punto di vista tecnico-stradale, nella zona orientale di Felben, schubag AG costruisce un edificio per uffici con deposito e moderno centro servizi. La realizzazione avviene interamente secondo lo standard Minergie. La conclusione dei lavori è prevista per giugno 2014.  
schubag AG è un'azienda con 28 dipendenti, attiva in tutta la Svizzera nel settore della distribuzione, dell'assistenza e della diagnostica di pompe e macchine rotanti. La BU Frauenfeld di ETAVIS AG ha ricevuto l'incarico di occuparsi di tutti gli impianti ad alta tensione e a bassa tensione. Desideriamo ringraziare il committente per l'importante incarico e siamo lieti di collaborare con lo studio di architettura Stadelmann Architektur GmbH e con la direzione lavori Novum Bau AG.

## Tipologia

Nuova costruzione

## Lavori

Illuminazione

Installazioni elettriche

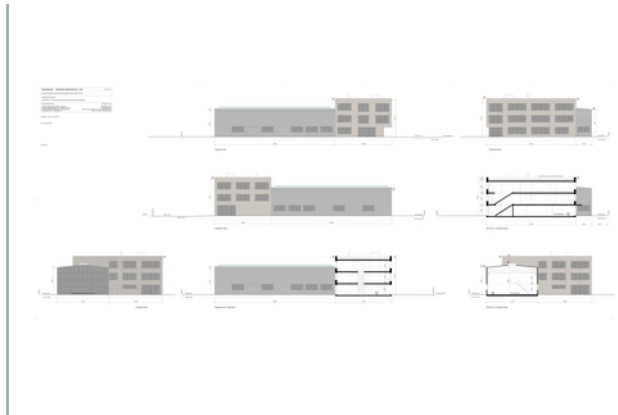
Comunicazione

Cablaggio comunicazione

Fornitura illuminazione

Illuminazione di emergenza

Combinazioni dispositivi di commutazione



---

Corrente forte e debole

---

Impianto tapparelle/tende

---

Impianti telefonici

---

Cablaggio universale

---

Videocitofono

---