

## Stabilimento di cura Dahlia Langnau

### Sede

Asylstrasse  
3550 Langnau i/E

### Architetto

Müller + Partner  
4900 Langenthal

### Realizzazione

01.07.2015 –  
15.03.2017

### Committente

dahlia Langnau  
Asylstrasse  
3550 Langnau i/E

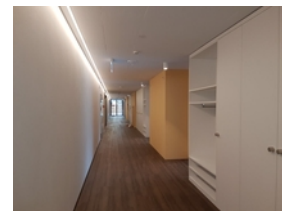
### Volume (in milioni di CHF)

Nostra quota: 1.7

### Progetto

H. Lauenstein AG  
3550 Langnau i/E

Stabilimento di cura per nuove costruzioni, rifacimenti e costruzioni annesse  
Impianti elettrici completi  
L'incarico è stato realizzato in consorzio con la società H.Lauenstein.



### Tipologia

Edificio annesso

Ampliamento

Nuova costruzione

Restauro

Risanamento

Ristrutturazione

### Tipo di costruzione

Case per anziani

### Lavori

---

illuminazione

---

Attività

---

Varie

---

Documentazione

---

Installazioni elettriche

---

Controlli installazioni elettriche

---

Gestione energetica

---

Fotovoltaico

---

Progettazione di funzionamento

---

Automazione edifici

---

Sistema di gestione degli edifici

---

Soluzioni integrali

---

Distributori principali provvisori

---

Messa in esercizio

---

Installazione di dispositivi di evacuazione e di sonorizzazione

---

Installazione impianti di sicurezza

---

Installazione parafulmini

---

Comunicazione

---

Cablaggio comunicazione

---

Fibra ottica

---

Fornitura illuminazione

---

Impianti di ventilazione

---

Illuminazione di emergenza

---

Direzione gestione oggetto

---

Picchetto 24 ore

---

Dispositivo evacuazione fumo e calore

---

Sistema canne fumarie

---

Realizzazione

---

Combinazioni dispositivi di commutazione

---

Dispositivo chiamata infermiera

---

Sicurezza

---

Corrente forte e debole

---

Corrente forte

---

Impianto tapparelle/tende

---

Dispositivo di allarme guasti

---

Rete tecnica

---

Impianti telefonici

---

Telematica

---

Cablaggio universale

---

Quadri di distribuzione principali/secondari

---

Sistemi di controllo accesso

---

RVCFS

---

Tecniche di misura, controllo e regolazione

---