

Misure antincendio Ospedale cantonale di San Gallo Canale di collegamento sotterraneo

Sede

Rorschacherstr. 95
9000 St. Gallen

Committente

Spitalanlagengesellschaft
Kantonsspital St.
Gallen
Rorschacherstrasse 95
9007 St. Gallen

Realizzazione

01.10.2017 –
31.12.2018

Progetto

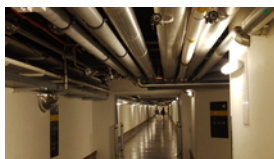
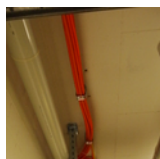
IBG B. Graf AG
Flurhofstrasse 158 d
9000 St. Gallen

Volume (in milioni di CHF)

Nostra quota: 0.179

Installazione di:

- Illuminazione di emergenza nel canale di collegamento
- Porte tagliafuoco nel canale di collegamento
- Allarme silenzioso (rilevatore antincendio) nel canale di collegamento
- Stazione per carrelli elettrici traina letti (prese, luce, connessione equipotenziale, ventilazione)



Tipologia

Ampliamento

Ristrutturazione

Tipo di costruzione

Infrastrutture

Lavori

Illuminazione

Sistemi di allarme incendio

Installazioni elettriche



Installazione di dispositivi di evacuazione e di
sonorizzazione

Illuminazione di emergenza

Corrente forte e debole
