

Conversione clinica privata Wyss, Birken Haus

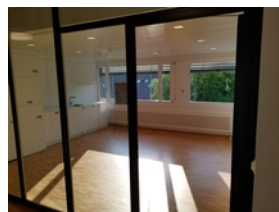
Sede

Sonnenweg 14
3053
Münchenbuchsee

Architetto

Schär Buri Architekten
Ostermundigenstrasse
73
3006 Bern

Conversione
della casa dei
pazienti con sala
di terapia
intensiva



Tipologia

Ristrutturazione

Realizzazione

24.09.2018 –
29.07.2019

Committente

Privatklinik Wyss
Felenbergstrasse 34
3053
Münchenbuchsee



Tipo di costruzione

Ospedale

Volume (in milioni di CHF)

Nostra quota: 0.55

Progetto

SSE AG
Turbenweg 10
3073 Gümligen

Lavori

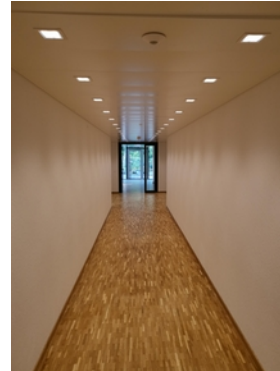
Illuminazione

Attività

Sistemi di allarme incendio

Installazioni elettriche

Controlli installazioni elettriche



Automazione edifici

Riscaldamento/sanitari

Messa in esercizio

Installazione di dispositivi di evacuazione e di sonorizzazione

Installazione impianti di sicurezza

Cablaggio comunicazione

Fornitura illuminazione

Impianti di ventilazione

Illuminazione di emergenza

Picchetto 24 ore

Dispositivo evacuazione fumo e calore

Sistema canne fumarie

Combinazioni dispositivi di commutazione

Dispositivo chiamata infermiera

Sicurezza

Corrente forte e debole

Impianto tapparelle/tende

Dispositivo di allarme guasti

Impianti telefonici

Cablaggio universale

Quadri di distribuzione principali/secondari

Videocitofono

RVCFS

Tecniche di misura, controllo e regolazione
