

Referenz

SOB

Sede

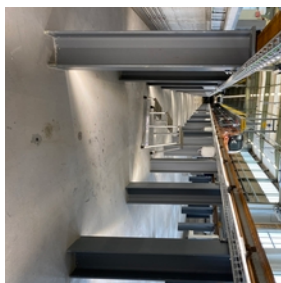
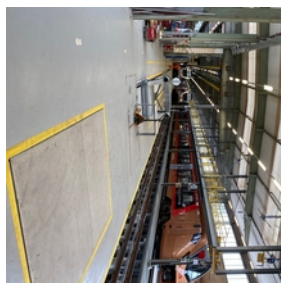
Herisau

Realizzazione

01.01.2019 –
31.07.2020

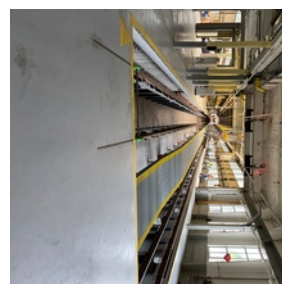
Volume (in milioni di CHF)

Nostra quota: 0.35



SOB SZ HE TAPA,
Schweizerische
Südostbahnen AG/
Centro servizi
Herisau, parziale
adattamento

A seguito
dell'impiego dei
nuovi treni, Flirt
Traverso, le
ferrovie sud-



Tipologia

Edificio annesso

Ristrutturazione

Tipo di costruzione

Altri edifici industriali

orientali di Herisau hanno dovuto ristrutturare il loro centro servizi. Noi della ETAVIS Grossenbacher AG di Herisau ci siamo potuti occupare dell'intero pacchetto di interventi, dall'inizio dei lavori di smontaggio sino alla conclusione dei lavori di costruzione. Nel corso della ristrutturazione abbiamo incluso anche i lavori di progettazione. Per l'ampliamento dell'area ferroviaria si è dovuto innanzitutto demolire la vecchia pavimentazione, cosa che ha avuto come

conseguenza la
necessità di
ristrutturare anche
una parte del
piano interrato. Il
collegamento
dell'edificio è stato
ottimizzato ed è
stata installata una
nuova HV.

Nel pianterreno
sono state
ampliate le cave e
installati diversi
impianti per la
ferrovia.

Un'altra sfida è
stata rispettare
l'edificio che
andava
salvaguardato.

Durante la fase di
costruzione è
stata svolta anche
manutenzione e
pulizia dei treni.

Grande attenzione
è stata data anche
al dispositivo di
sicurezza relativo
al traffico

ferroviario e alla
tensione dei fili di
linea.

Capoprogetto:
Marc Bosshard