

Nuova stazione ferroviaria di Domat/Ems

Sede

Plazza Staziun 6
7013 Domat/Ems

Architetto

Giubbini Immobilien AG
Bahnhofstrasse 4
7000 Chur

Realizzazione

30.11.2022 –
30.05.2024

Committente

Giubbini Immobilien AG
Bahnhofstrasse 4
7000 Chur

Progetto

Amstein + Walthert Ag
Gürtelstrasse 11
7000 Chur

Tipologia

Nuova costruzione

Tipo di costruzione

Edifici residenziali e commerciali

Lavori

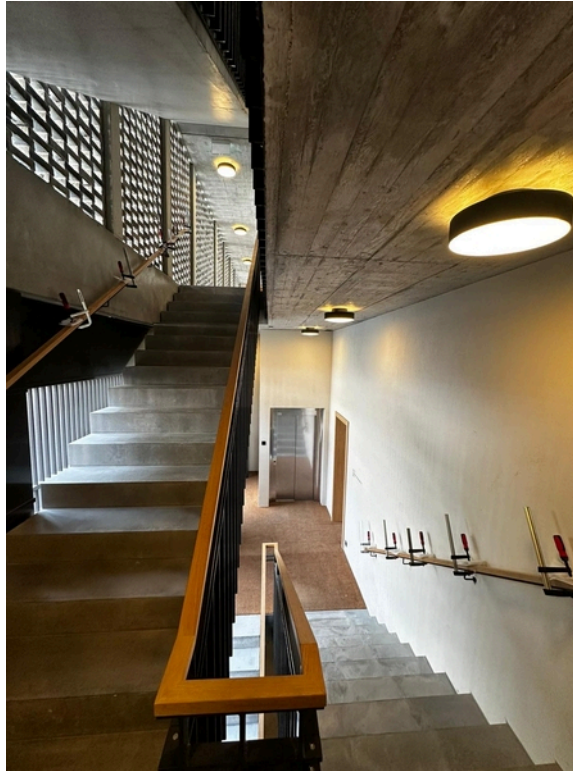
Illuminazione

Colonnine di ricarica per auto elettriche

Installazioni elettriche

Controlli installazioni elettriche

Gestione energetica



Manutenzione a distanza

Fotovoltaico

Progettazione di funzionamento

Distributori principali provvisori

Riscaldamento/sanitari

Messa in esercizio

Installazione impianti di sicurezza

Cablaggio comunicazione

Fibra ottica

Fornitura illuminazione

Impianti di ventilazione

Illuminazione di emergenza

Picchetto 24 ore

Combinazioni dispositivi di commutazione



Corrente forte e debole

Corrente forte

Impianto tapparelle/tende

Cablaggio universale

Quadri di distribuzione principali/secondari

Videocitofono

Videosorveglianza

Sistemi di controllo accesso

RVCFS



